

# ■ 気まま館 柏 月額ご利用料金について

①入居一時金なし or ②入居一時金あり の居室タイプ A～D のいずれか  
+ ③・④ = 月額（総）費用

## ①月額払い方式：入居一時金 なし（住居費・食費・管理費の合計）

- ・ **Aタイプ ¥252,200/月**（敷金 ¥510,000）  
住居費 ¥85,000：食費¥79,200（¥72,000+税¥7,200）：管理費¥88,000（¥80,000+税¥8,000）
- ・ **Bタイプ ¥255,200/月**（敷金 ¥528,000）  
住居費 ¥88,000：食費¥79,200（¥72,000+税¥7,200）：管理費¥88,000（¥80,000+税¥8,000）
- ・ **Cタイプ ¥285,200/月**（敷金 ¥708,000）  
住居費 ¥118,000：食費¥79,200（¥72,000+税¥7,200）：管理費¥88,000（¥80,000+税¥8,000）
- ・ **Dタイプ ¥287,200/月**（敷金 ¥720,000）  
住居費 ¥120,000：食費¥79,200（¥72,000+税¥7,200）：管理費¥88,000（¥80,000+税¥8,000）

※住居費は非課税、食費・管理費は税込み

## ②前払方式：入居一時金 あり（住居費・食費・管理費の合計）

- ・ **Aタイプ ¥139,700/月**【一時金 ¥6,750,000】  
住居費¥0：食費¥79,200（¥72,000+税¥7,200）：管理費¥60,500（¥55,000+税¥5,500）  
一時金内訳：住居費：¥5,100,000 / 管理費：¥1,650,000（¥1,500,000+税¥150,000）
- ・ **Bタイプ ¥143,000/月**【一時金 ¥6,732,000】  
住居費¥0：食費¥79,200（¥72,000+税¥7,200）：管理費¥63,800（¥58,000+税¥5,800）  
一時金内訳：住居費：¥5,280,000 / 管理費：¥1,452,000（¥1,320,000+税¥132,000）
- ・ **Cタイプ ¥150,700/月**【一時金 ¥8,070,000】  
住居費¥0：食費¥79,200（¥72,000+税¥7,200）：管理費¥71,500（¥65,000+税¥6,500）  
一時金内訳：住居費：¥7,080,000 / 管理費：¥990,000（¥900,000+税¥90,000）
- ・ **Dタイプ ¥152,900/月**【一時金 ¥8,058,000】  
住居費¥0：食費¥79,200（¥72,000+税¥7,200）：管理費¥73,700（¥67,000+税¥6,700）  
一時金内訳：住居費：¥7,200,000 / 管理費：¥858,000（¥780,000+税¥78,000）

※住居費は非課税、食費・管理費は税込み

## ③介護保険自己負担分

	1割負担	2割負担	3割負担
要支援1	¥7,171	¥14,341	¥21,512
要支援2	¥11,690	¥23,379	¥35,068
要介護1	¥19,718	¥39,435	¥59,152
要介護2	¥22,046	¥44,091	¥66,137
要介護3	¥24,479	¥48,957	¥73,436
要介護4	¥26,737	¥53,474	¥80,211
要介護5	¥29,135	¥58,270	¥87,405

※1か月を30日として計算（2025.05～）

## ④その他 ※参考：個人により異なります

- ・ 電気代、嗜好品、日用品、介護用品、医療費、薬代 など  
¥15,000～¥25,000 くらいの方が多いです

※前払金（入居一時金）とは、入居時に住居費や管理費を想定入居期間に応じて前払する仕組みのことです。

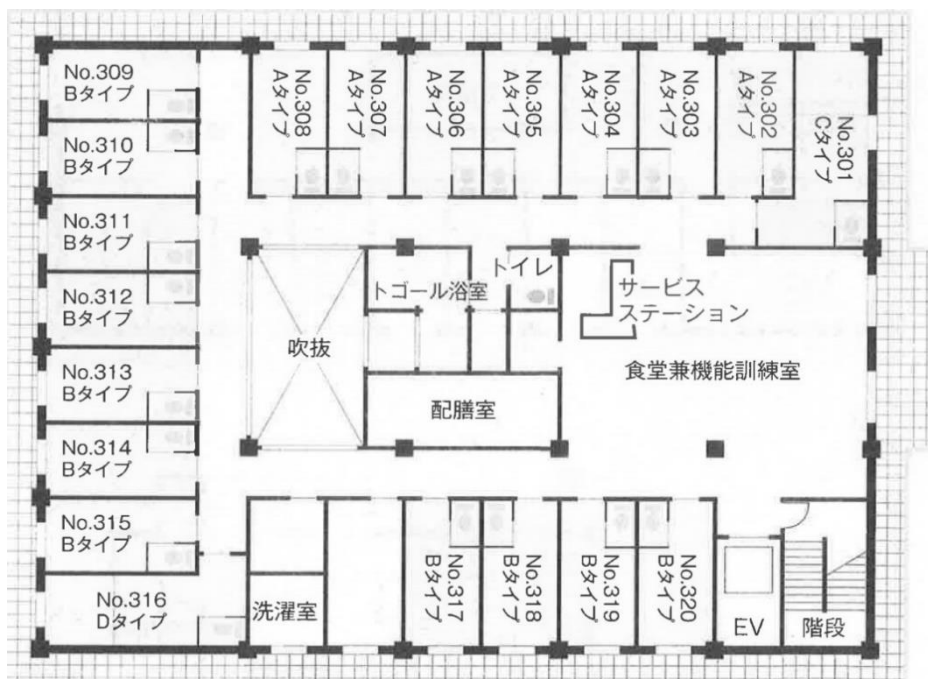
（当館の想定入居期間は60月です）償却期間満了後も、追加徴収はありません。

※前払金の30%は即時償却「非返還」です。（慎重にご検討ください）

但し、起算日から3か月以内に定めに基づき解約された場合は、全額無利息で返還されます。（短期解約特例）

## ■ 気まま館柏 居室案内図

### ■ 3階 Aタイプ7室・Bタイプ11室・Cタイプ1室・Dタイプ1室 計20室



### ■ 2階 Aタイプ7室・Bタイプ11室・Cタイプ1室・Dタイプ1室 計20室

